



Blaise 5 at Statistics Netherlands

Overview of data collection using Blaise 5

Maarten Pouwels, Jeroen Schröder

October 24, 2023



Contents

- Overview data collection with Blaise 5
- Team setup and roles
 - Survey designers
 - Survey builders
- Resourcefile
- Project Builder
- Project Renamer and Project Cleaner
- Project Verifier
- Design Converter



Let's start with the facts

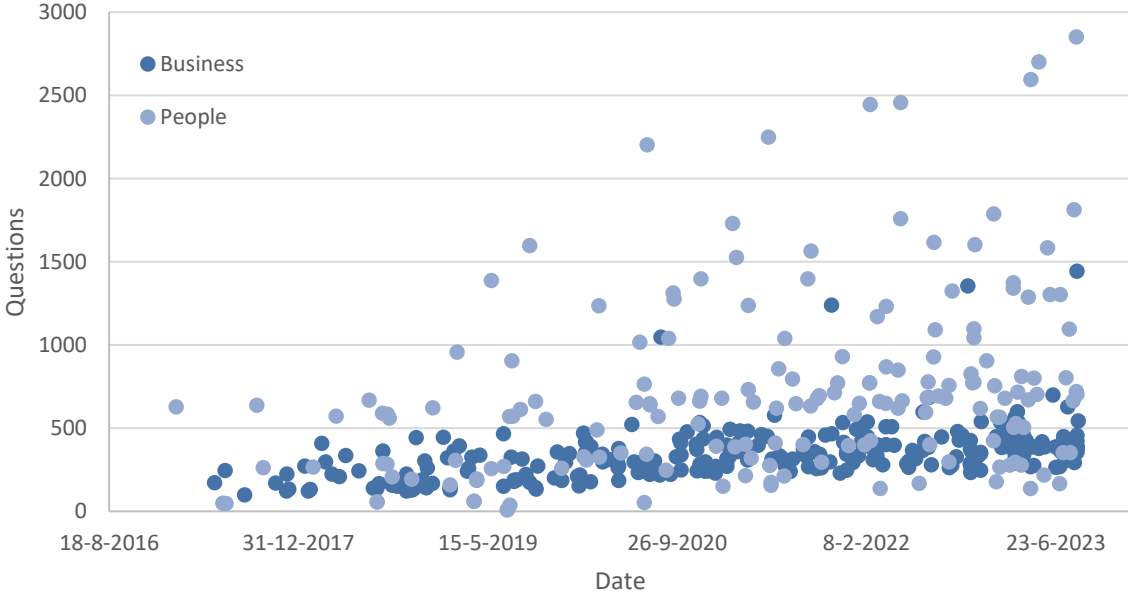


Data collection at Statistics Netherlands

- All data collection now uses the Phoenix system
- Over 130 surveys using Blaise 5
- 20 multimode surveys
- Annually about 80 surveys are developed



Surveys released



Team setup and roles

Survey designers

- Define questions and wording
- Define routing and checks

Survey builders

- Build the survey in Blaise 5
- Maintain tools



Resourcefile

- One resourcefile for all surveys
- 4 different resourcesets for CAWI, Smartphone, Print and CATI/CAPI
- Plans to redesign the resourcefile





Opslaan & afsluiten ? Help

Als u het nieuws volgt, in hoeverre bent u dan geïnteresseerd in:

Binnenlands nieuws?

Redelijk ▶

Buitenlands nieuws?

Redelijk ▶

Nieuws over politiek?

Niet geïnteresseerd

Een beetje geïnteresseerd

Redelijk geïnteresseerd

Erg geïnteresseerd

Heel erg geïnteresseerd

Geen antwoord

Vorige

Volgende



Opslaan & afsluiten ? Help

Als u het nieuws volgt, in hoeverre bent u dan geïnteresseerd in:

Binnenlands nieuws?

Heel erg geïnteresseerd

Erg geïnteresseerd

Redelijk geïnteresseerd

Een beetje geïnteresseerd

Niet geïnteresseerd

Geen antwoord

1 2 3 >

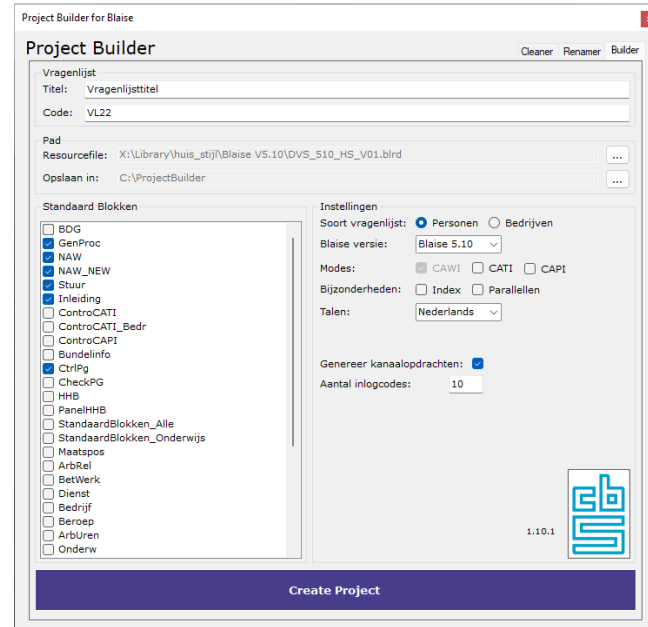
Vorige

Volgende



Project Builder

- Automates initial project setup
- Functionalities
 - Type of survey
 - Blaise version
 - Used modes
 - Index or parallels
 - Languages
 - Default blocks



Project Renamer and Project Cleaner

Project Renamer

- Convenient for yearly surveys
- Creates a copy of a project with a different survey code



Project Cleaner

- Used to clean up unused files and archive a project upon completion



Project Verifier

- Used when a survey is ready for testing
- Checks project settings and code for irregularities

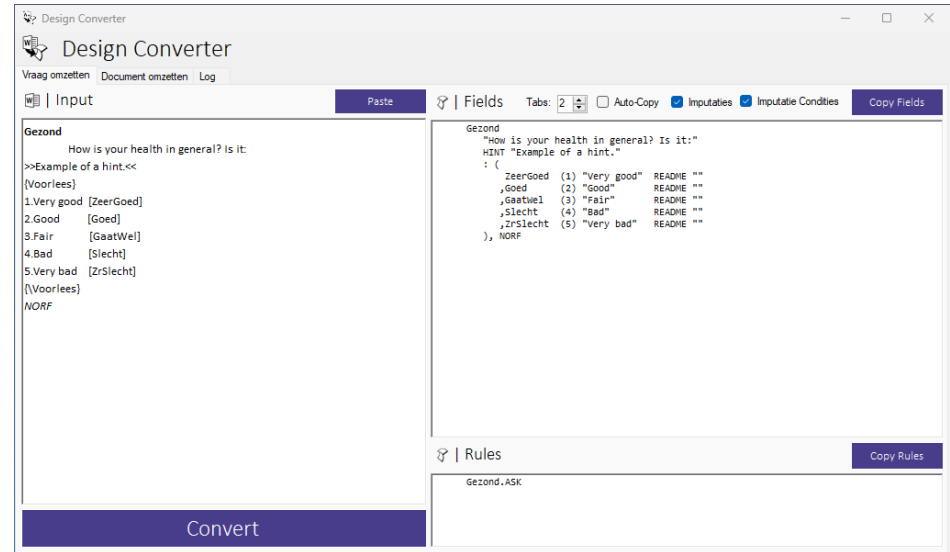
The screenshot shows the 'Project Verifier' application window. At the top, it displays the version 'v0.8.13' and the title 'Project Verifier'. Below this, there are fields for 'Project folder' (X:\Users\USCR\Tooling Presentatie\TLTEST) and 'Productcode' (TLTEST). The 'Vragenlijst opties' section includes settings for 'Versie' (5.10), 'Type' (Personen, Bedrijven), 'Modes' (CAWI, CATI, CAPI), 'Talen' (Nederlands, Meertalig), and 'Overig' (None). A progress table follows, with rows for 'Tijdmeting', 'Blax instellingen', 'Blokken', 'Blaise Project', 'Mapping', 'Taal settings', 'Layout', 'Debug', 'Custom Pages', and 'Afsluit'. Each row shows a progress status (e.g., 0/0/1, 7/1/0). At the bottom right, there are buttons for 'Rapport maken' and 'Verifiëren'.

Tijdmeting	0 / 0 / 1
Blax instellingen	0 / 0 / 1
Blokken	0 / 1 / 1
Blaise Project	7 / 1 / 0
Mapping	2 / 0 / 0
Taal settings	2 / 0 / 0
Layout	4 / 0 / 0
Debug	3 / 0 / 0
Custom Pages	2 / 0 / 0
Afsluit	1 / 0 / 0



Design Converter

- Automatically converts parts of designs to Blaise code
- Possible because of standardization in designs
- Work underway on full design conversion





Facts that matter